

Alimentation +5,15Volts Eversmart Pro

Problème :

Résultat d'un test suivant une ré-installation, message : « **CCD-Head 1 power supply** »

Détail du message :

Problem : PS result is out of tolerance tested in CCD-Head 1 (analog) board

Results :

Low limit : 4,75

Result : **4,74**

High limit : 5,25

Action :

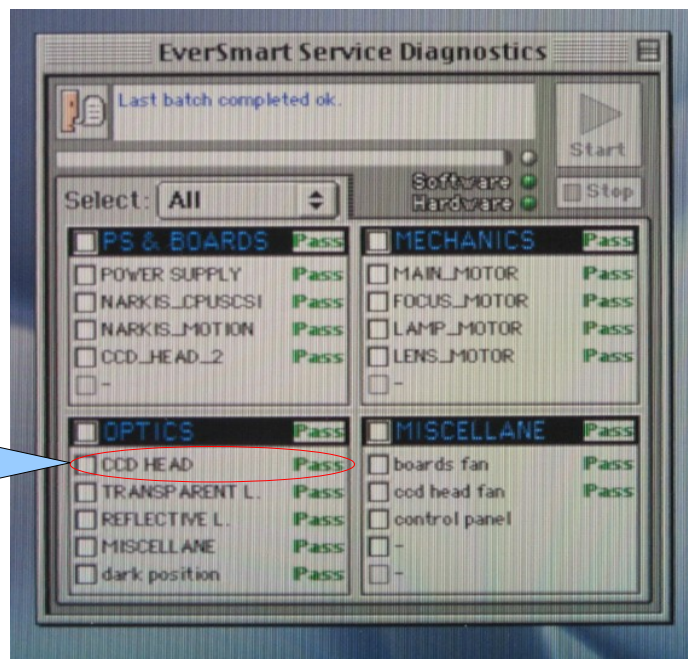
1/ Check external P.S with DVM

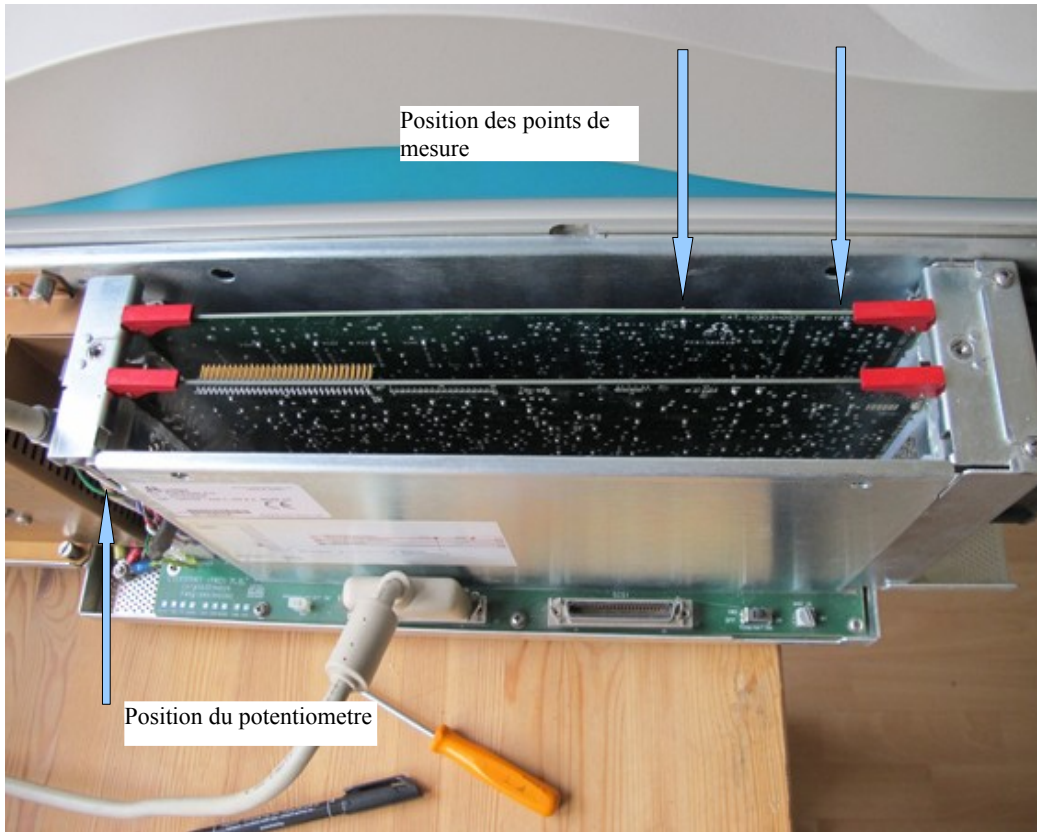
2/Check electronics boards

En cas de problème sur l'alimentation 5 Volts, ce point sera marqué en rouge.

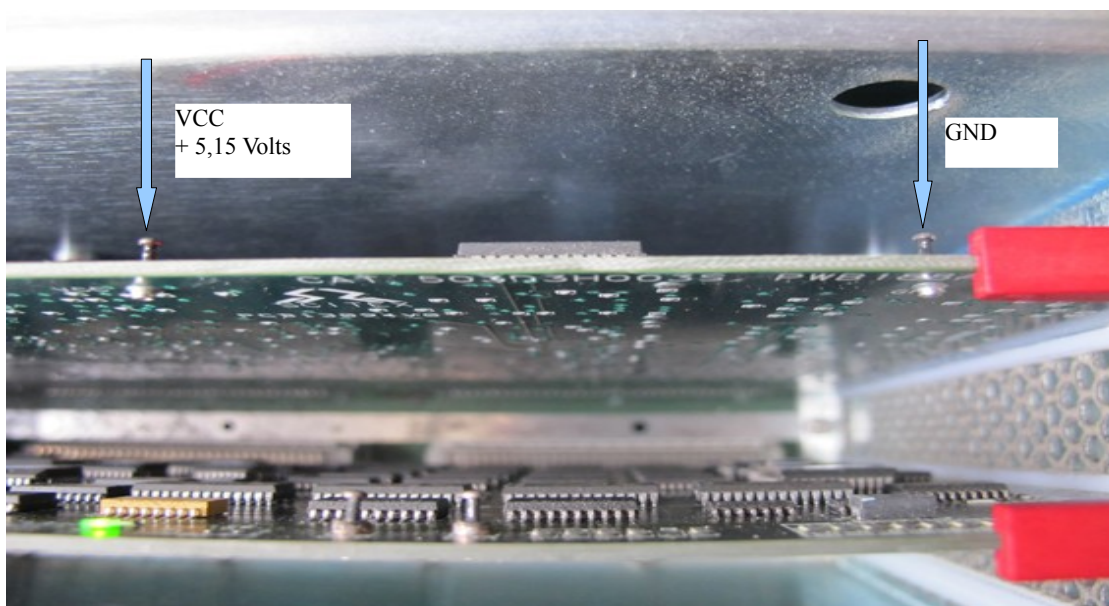
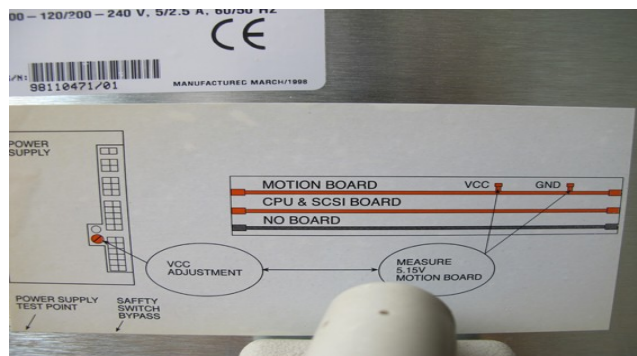
A la fin du test, une fenêtre s'ouvrira sous celle ci en indiquant les défauts constatés

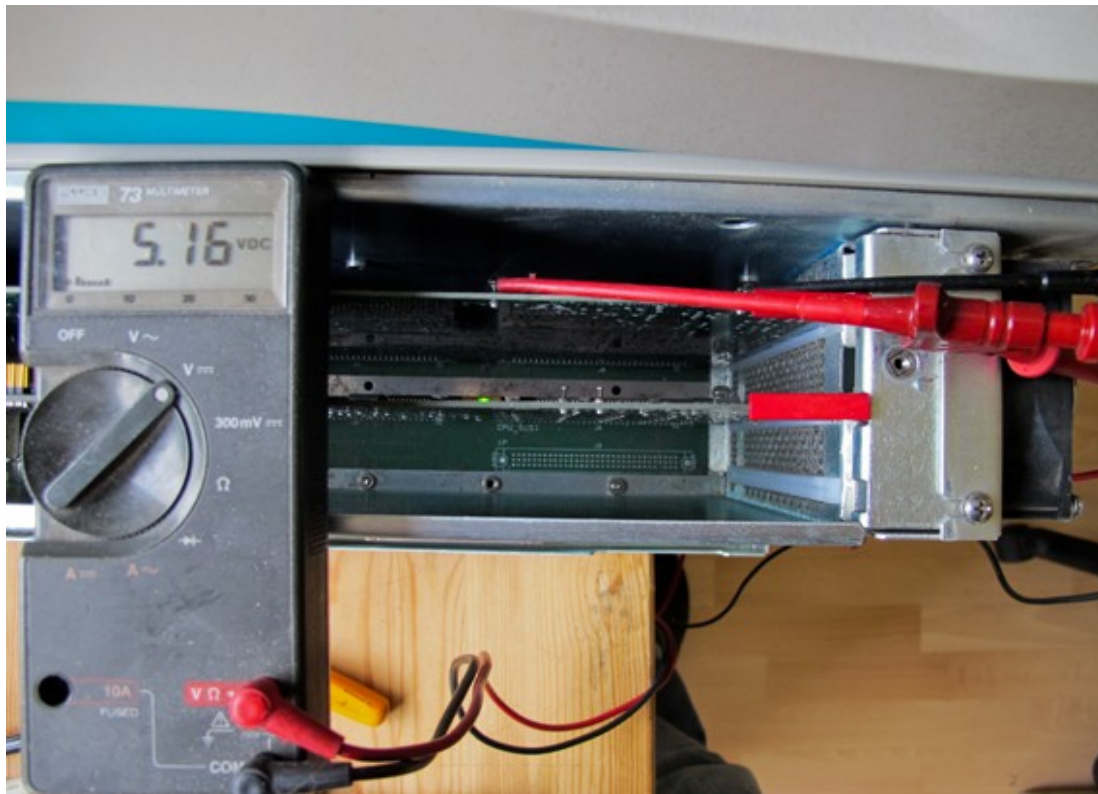
En cliquant sur le libellé, une nouvelle fenêtre s'ouvrira sur la droite et donnera des explications sur les causes possibles et les éléments a contrôler.



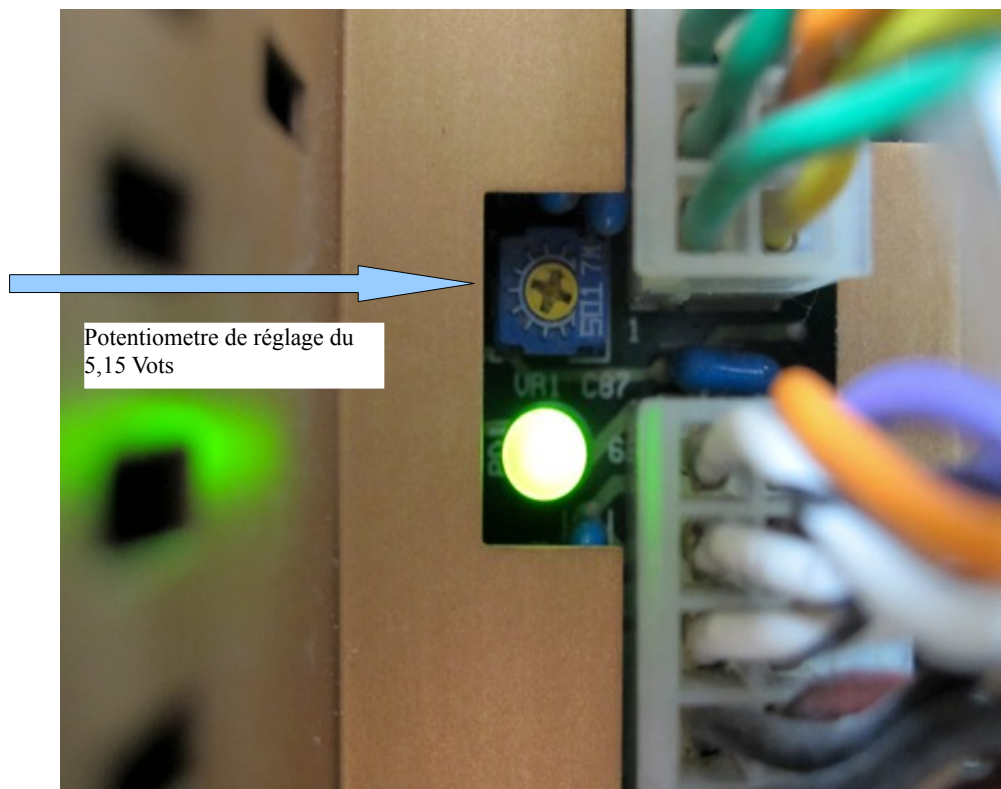


Indications sur les points de mesure et de réglage à l'arrière du scanner.





Avant réglage, la tension mesurée aux points de contrôle n'était effectivement que de 5,13 Volts au lieu de 5,15 volts.



Une fois cette tension ajustée a la valeur préconisée (sur la photo le multimètre indique 5,16V, dans la réalité l'affichage oscillait entre 5,15 et 5,16V) et après avoir relancé un test complet, tout est rentré dans l'ordre.

